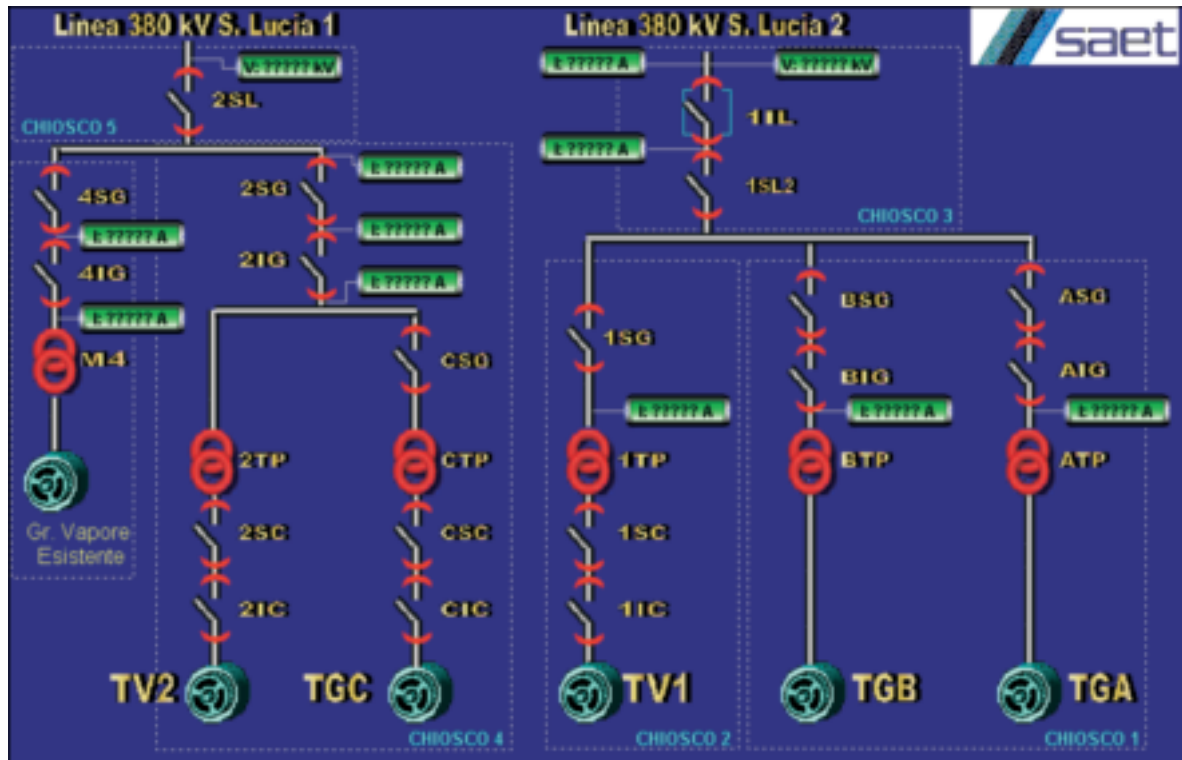


SCHEDA TECNICA DI REFERENZA

**SISTEMI DI PROTEZIONE CONTROLLO E SUPERVISIONE MONTANTI AT
Centrale ENEL di TORREVALDALIGA SUD**



Pagina Video con unifilare montanti AT C.le Torrevaldaliga Sud

IL CLIENTE: ENELPOWER

L'IMPIANTO

Nell'ambito del programma di adeguamento della Centrale ENEL di Torrevaldaliga Sud è stata prevista la trasformazione delle attuali sezioni a vapore 2 e 3 in moduli a ciclo combinato.

Il primo modulo sarà costituito da due gruppi turbine a gas (TGA e TGB) associati all'esistente turbina a vapore, per una potenza netta complessiva di 760 MW. Il secondo modulo sarà costituito da un gruppo turbina a gas (TGC) associato alla turbina a vapore esistente, per una potenza netta complessiva di 380 MW.

L'impianto è direttamente allacciato alla sottostazione a 380 KV di ENEL Terna.

Tale rete sarà utilizzata sia per prelevare energia in fase di avviamento dei moduli, che per erogare l'energia prodotta dai moduli in condizioni di normale esercizio.



- sistemi di protezione e controllo per i montanti AT dei turbogas TGA-TGB-TGC
- sistemi di protezione e controllo delle linee AT
- unità di allarme digitali per i vari chioschi interfacciati

