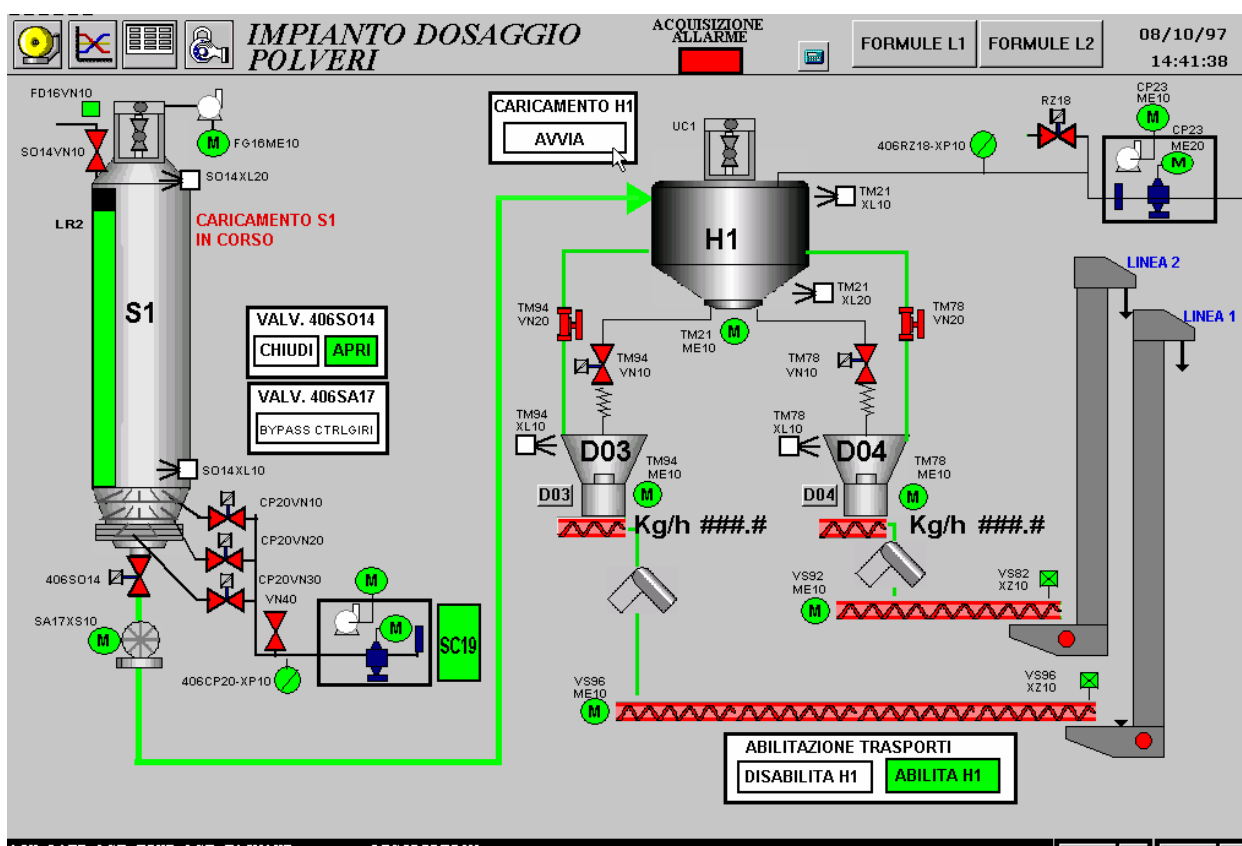


**SCHEDA TECNICA DI REFERENZA**

**IMPIANTO DI ESTRAZIONE, TRASPORTO PNEUMATICO E DOSAGGIO POLVERI DA ELETTRIFILTRO FORNO AI MOLINI DEL COTTO.  
STABILIMENTO LAFARGE ADRIASEBINA - Pescara**



Pagina video schema funzionale impianto.

**IL CLIENTE: LAFARGE GROUP**

**L' IMPIANTO**

La fornitura "turn-key" consiste nella ingegneria, installazione, messa in servizio di un impianto per la estrazione, trasporto pneumatico, dosaggio ai mulini delle polveri raccolte dall'elettrofiltro e dalle griglie Lepol a a valle del forno di cottura clinker.

In particolare la fornitura consiste in :

- Sistema di fluidificazione del silo di stoccaggio polveri da 350 mc;
- Sistema di trasporto pneumatico polveri dal silo di stoccaggio ai dosatori;
- Sistema di dosaggio alle due linee di macinazione
- Quadri di gestione dosatori e quadri MCC



Figura 1 Tramogge di carica dosatori a perdita di peso SAET mod.LW

- Integrazione software sistema di automazione

## COMPOSIZIONE DELLA FORNITURA

### INGEGNERIA

- Sviluppo lay-out di processo
- Ingegneria meccanica ed elettrica di base e dettaglio
- Messa in servizio e collaudo

### ELETTROMECCANICA

- 2 Dosatori a perdita di peso LW;
- Sistema di fluidificazione silo stoccaggio;
- Sistema di trasporto pneumatico in aspirazione con filtro/ciclone polmone
- Carpenterie strutture sostegno dosatori e filtro
- 2 coclee di trasporto polveri al forno
- Quadro dosatori in sala quadri
- Quadro di automazione (PLC e inverter)
- Cassette di comando locale presso le utenze
- Quadri MCC

### ELETTRONICA

- Controllori a logica programmabile WS 200/D
- Inverter a frequenza variabile
- Stazione di supervisione basata su "



**Figura 2 - Estrattori ponderali a perdita di peso installati sotto il serbatoio / filtro polmone**

## IL SISTEMA DI AUTOMAZIONE

### AUTOMAZIONE DI BASE

- Sequenza di estrazione con trasporto pneumatico
- Logiche di interblocco
- Interfacciamento tra le varie utenze dislocate in campo via PROFIBUS DP

### SUPERVISIONE

- Visualizzazione impostazione e attuazione ricette con controllo stato dell'impianto
- Gestione sequenze di caricamento ed estrazione
- Gestione allarmi ed eventi
- Reports di turno, settimanale e mensile per il controllo della quantità di materiale in ricetta



**Figura 3 – Rotocella di spinta del trasporto pneumatico in aspirazione installata sotto il silos di stoccaggio da 350 mc.**

## I RISULTATI

L'intero impianto ideato, progettato e fornito con responsabilità chiavi in mano (compresa la progettazione generale e di dettaglio e la realizzazione delle strutture) è stato consegnato alla Lafarge Adriasebina ed è in esercizio con soddisfazione del cliente.

