

AN 13-51-F270

SCHEDA TECNICA DI REFERENZA**AMPLIAMENTO IMPIANTO DOSAGGIO MULINO DEL CRUDO
LAFARGE ADRIASEBINA – PESCARA - ITALIA**

Tramogge e dosatori DPL 12-60 di carica additivi linea di macinazione molino del crudo.

IL CLIENTE: LAFARGE GROUP**L' IMPIANTO**

La modifica dell'impianto di alimentazione mulino del crudo esistente consiste nella fornitura, installazione, messa in servizio di un impianto per lo stoccaggio, estrazione, dosaggio e trasporto additivi Allumina e Ceneri di Pirite.

In particolare la fornitura consiste in :

- Tramogge di stoccaggio additivi;
- Dosatori ponderali per estrazione e dosaggio delle materie prime;
- Nastro trasportatore per il trasporto delle materie prime al mulino;
- Quadri di gestione dosatori e quadri automazione DCS
- Integrazione software sistema di automazione esistente per impostazione ricette.



Figura 1 Montaggio tramogge di carica inerti con gli estrattori- dosatori ponderali DPL 12-60

COMPOSIZIONE DELLA FORNITURA

INGEGNERIA

- Sviluppo lay-out di processo
- Ingegneria meccanica ed elettrica di base e dettaglio
- Messa in servizio e collaudo

ELETTROMECCANICA

- 2 Dosatori ponderali a nastro DPL 12-60
- 2 Tramogge di carico da 15 m³
- Carpenterie strutture sostegno tramogge
- 1 Nastro trasporto additivi
- 2 Aspi per estrazione additivi
- Quadro dosatori in sala quadri
- Quadro di automazione (PLC e inverter) in sala quadri
- Cassette di comando locale presso le utenze
- Capannone in struttura metallica di supporto e copertura impianto

ELETTRONICA

- Controllori a logica programmabile WS 200/D
- Inverter a frequenza variabile
- Stazione di supervisione basata su SIEMENS S7-400 / PC-S7 con pacchetto "CEMAT5"

SENSORISTICA PER NASTRI E DOSATORI

- Sbandanastri e Controllagiri induttivi
- Funi di emergenza



Figura 2 - Estrattori ponderali DPL12-60 installati sotto le tramogge carica inerti

IL SISTEMA DI AUTOMAZIONE

AUTOMAZIONE DI BASE

- Movimentazione nastri, estrattori e aspi ,
- Sequenza caricamento tramogge stoccaggio
- Sequenza di estrazione materiali
- Logiche di interblocco

- Interfacciamento tra le varie utenze dislocate in campo via PROFIBUS DP
- Interfacciamento con laboratorio analisi chimiche

SUPERVISIONE

- Visualizzazione impostazione e attuazione ricette con controllo stato dell'impianto
- Gestione sequenze di caricamento ed estrazione
- Gestione allarmi ed eventi
- Reports di turno, settimanale e mensile per il controllo della quantità di materiale in ricetta

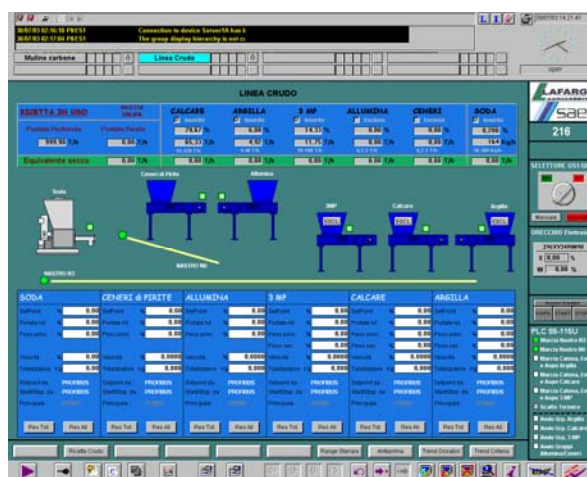


Figura 3 - Pagina video gestione linea del crudo

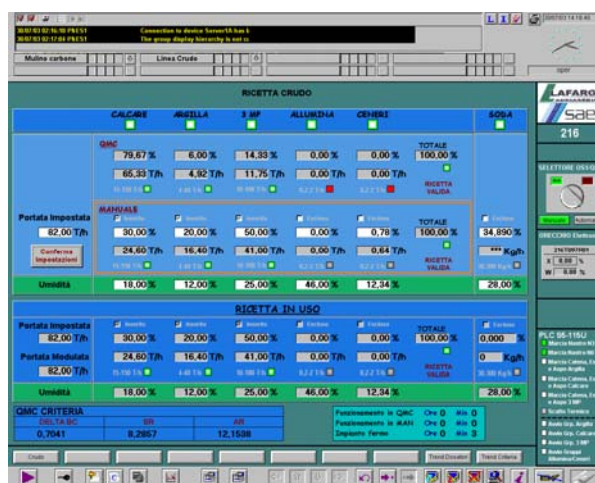


Figura 4 Pagina video impostazione ricette

I RISULTATI

L'intero impianto ideato, progettato e fornito con responsabilità chiavi in mano (compresa la progettazione generale e di dettaglio e la realizzazione delle strutture) è stato consegnato alla Lafarge Adriasebina ed è in esercizio con soddisfazione del cliente.



SAET SpA – Viale dell'Industria, 14 Z.I. 35030 RUBANO (PD)
 Telefono 0498989711 – Telefax 0498975299
 E-mail: info@saetpd.it - Internet: www.saetpd.it