

**saet** Padova

**SISTEMI DI PESATURA, DOSAGGIO E MISCELAZIONE**  
**WEIGHING, DOSING AND MIXING SYSTEMS**

## ■ SISTEMI DI PESATURA, DOSAGGIO E MISCELAZIONE

Oltre quarant'anni di applicazioni nella pesatura, dosaggio e miscelazione e nella automazione e regolazione dei processi di pesatura, con una particolare attenzione alle esigenze operative e gestionali del cliente hanno permesso a SAET di diventare tra i partner più accreditati, in grado di fornire una gamma completa di prodotti e di soluzioni specialistiche.

In base alle prestazioni complessive richieste, riusciamo infatti ad offrire al cliente la soluzione più adatta in funzione del tipo di materiale, delle caratteristiche, del tipo di movimentazione e del lay-out dell'impianto.

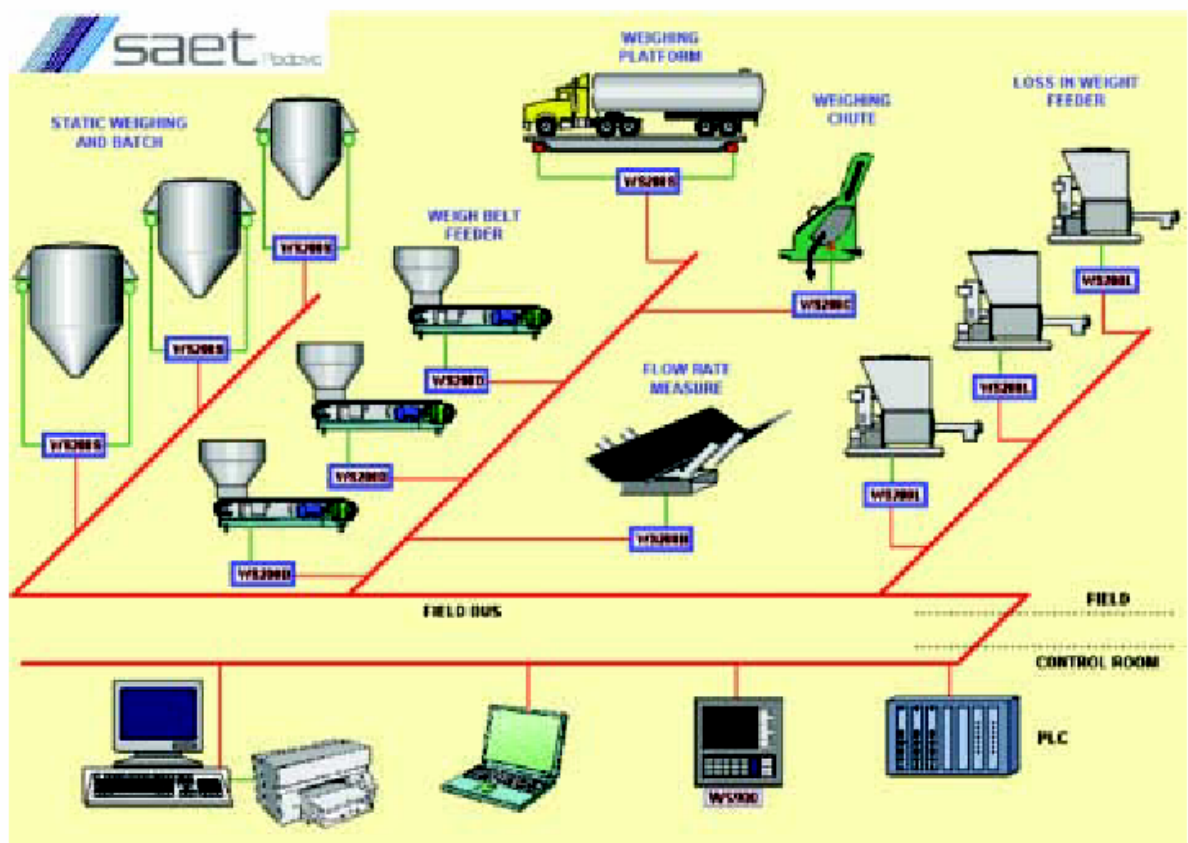
I sistemi SAET hanno migliaia di applicazioni nel settore siderurgico, metallurgico, chimico, ceramico, minerario, alimentare, del cemento e di tutti quei processi che comprendono materiali sfusi, in cui è richiesta la misura del peso in termini statici o dinamici.

## ■ WEIGHING DOSING AND MIXING SYSTEMS

*Over 40 years of manufacturing and application experience in the industrial weighing dosing and mixing system with special attention to Customer's real operating and management requirements have made SAET the manufacturer which is closest to the demands of the industrial user, from the point of view of both products and service.*

*Considering the total requirements of the system, we can offer the customer the most suitable solution taking in to account material specifications, the handling requirements and plant lay-out.*

*SAET systems already have applications operating in iron, steel chemical, ceramic, mining, food, cement plants, and these processes with bulk material handling in which static or dynamic weighing is required.*



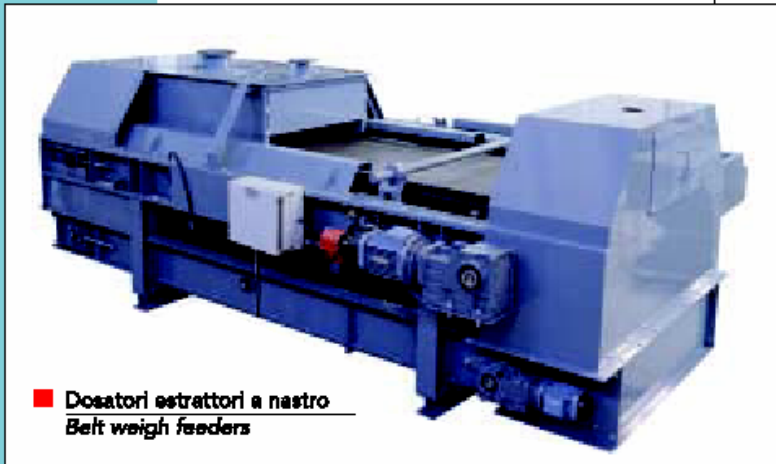
■ Sistema con collegamento su BUS di campo / System with field BUS network



**saet** Padova



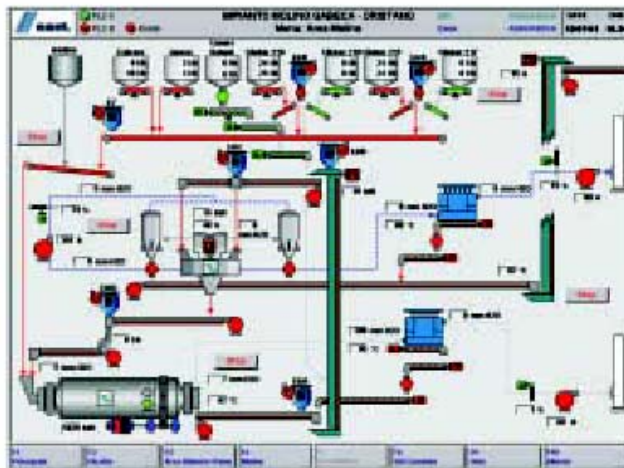
■ Dosatori a nastro in esecuzione a tenuta di polvere  
*Dust tight covered belt weigh feeders*



■ Dosatori estrattori a nastro  
*Belt weigh feeders*



■ Dosatori a coclea con pesatura diretta o a perdita di peso  
*Screw feeders with direct or loss in weight configuration*



■ Sistemi di dosaggio e supervisione con ricette in continuo  
*Dosing systems with user friendly supervision*

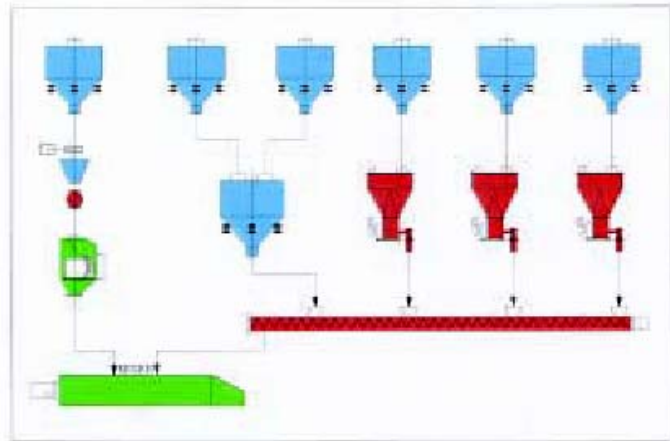
## Una soluzione di pesatura per ogni applicazione

L'esperienza acquisita ha permesso di sviluppare una serie completa di prodotti specifici, basati sulla ingegnerizzazione di celle di carico, collegati ad uno strumento a microprocessore modulare e flessibile che consenta la misura, con eventuale regolazione e la gestione delle apparecchiature asservite alla pesatura.

SAET garantisce la Messa in Servizio e l'assistenza tecnica a livello internazionale, e per garantire nel tempo l'efficienza di ogni sua realizzazione, SAET offre servizi di telediagnostica remota, di manutenzione preventiva e correttiva che completano il servizio al cliente.



■ **Sistemi di pesatura dinamica su nastro trasportatore**  
*Continuous belt weighing system*

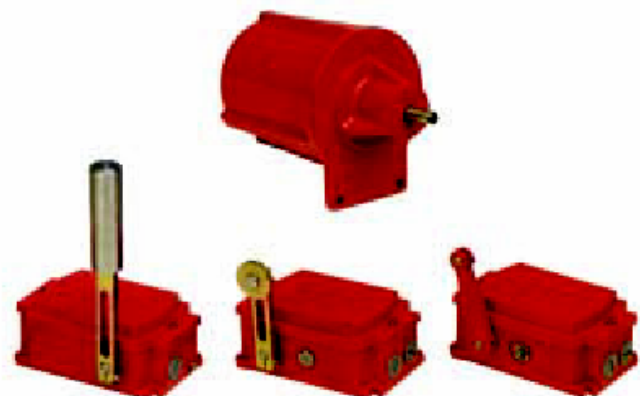


■ **Pesatura di silos e tramogge integrate nel processo**  
*Silos and hoppers weighing integrated in customer process*

■ **Misuratori di portata a scivolo di pesata**  
*Chute mass flow meters*



■ **Micro dosatori a perdita di peso per additivi**  
*Loss in weight mini feeders for additives*

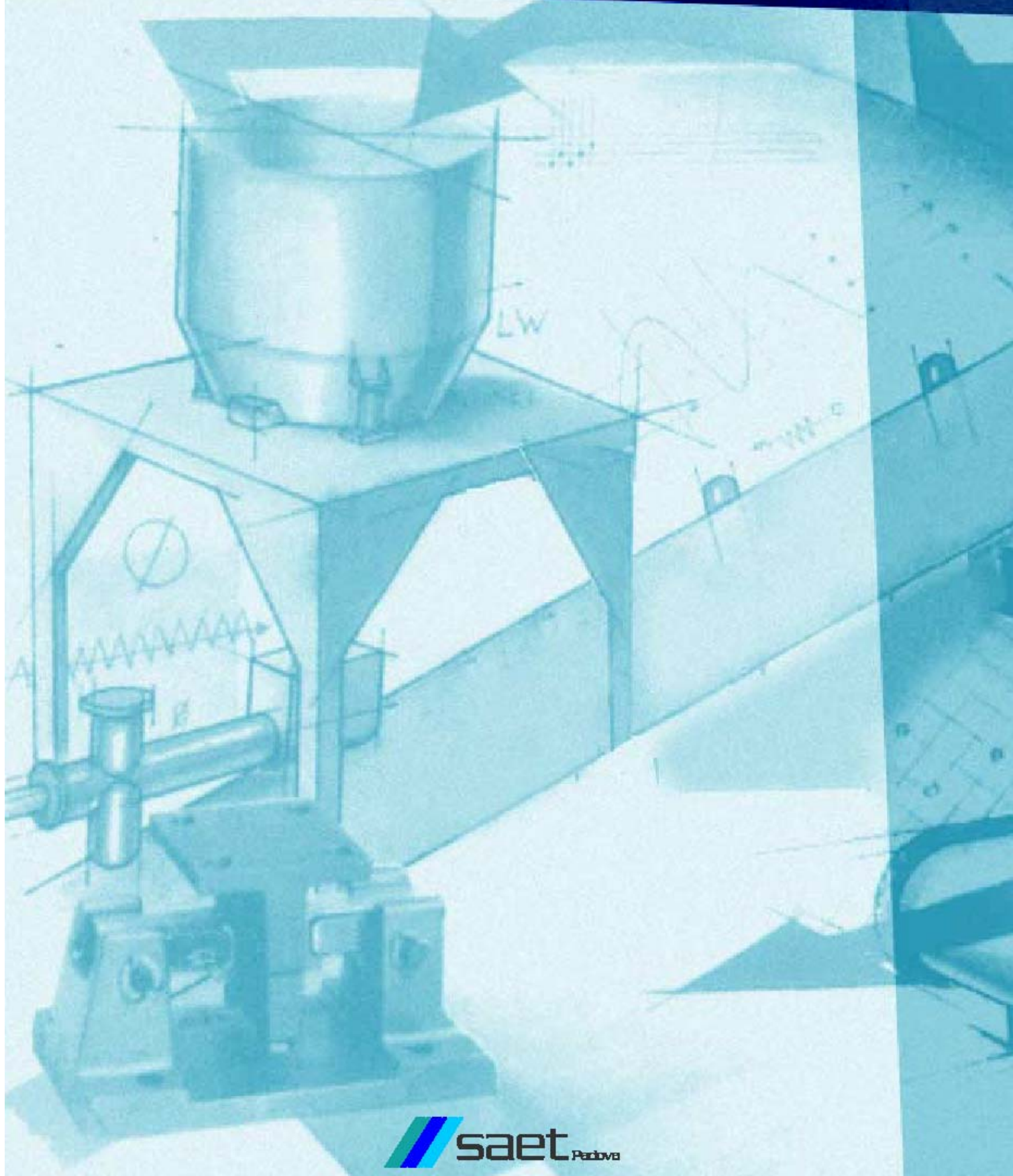


■ **Dispositivi di protezione e controllo per nastri trasportatori**  
*Protection and control devices for belt conveyors*

## Weighing solution for each specific application

*This experience allowed a complete range of specific products, based on advanced design of load cell application, connected to a flexible and modular microprocessor unit for measurement and regulation of the weighing equipment.*

*SAET can guarantee the service and commissioning worldwide and in order to give a direct service can offer a remote telediagnostic system to assist customers on-line.*



SAET SpA - Viale dell'industria, 14 Z.I. 35030 RUBANO (PD)  
Telefono 0498989711 - Telefax 0498975299 - E-mail: [info@saetpd.it](mailto:info@saetpd.it) - Internet: [www.saetpd.it](http://www.saetpd.it)